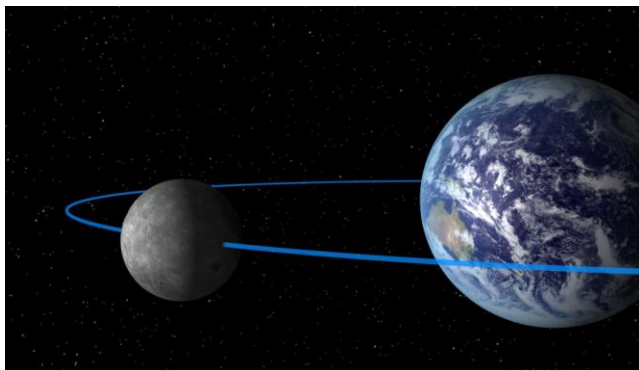


Луна - спутник Земли. Информационное сообщение.

Луна – это единственный естественный спутник нашей планеты. Среднее расстояние между центрами Земли и Луны — 384 467 км



Также Луна это единственный космический объект, на который смог высадиться человек.

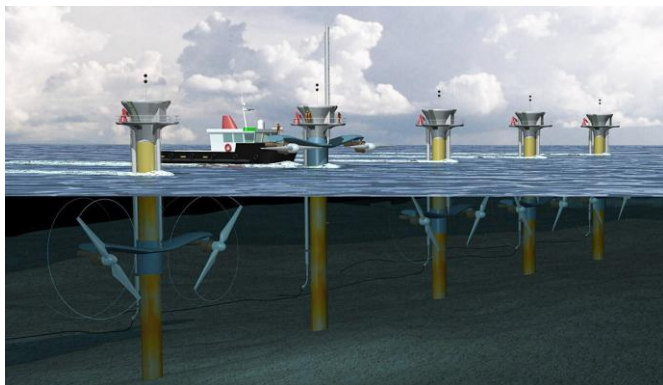
Луна находится на минимальном удалении от Земли. Ее можно наблюдать даже не вооруженным глазом, а если производить наблюдение при помощи телескопа, то можно полностью изучить всю видимую поверхность Луны. Луна не светится сама, а лишь отражает солнечный свет,

Использование Луны

Луна очень важна для Земли. Эти два космических тела очень плотно связаны друг с другом. Сила притяжения на Луне в несколько раз меньше земного. Именно поэтому на Луне можно совершать высокие и длительные прыжки.

В среднем вес человека на Луне уменьшается в 2-3 раза, по отношению к весу на Земле.

Также Луна имеет свою собственную гравитацию, которая сильно влияет на Землю. Именно поэтому на Земле два раза в сутки происходит прилив и отлив. Благодаря этому явлению, вырабатывается около 5-7% всей мировой электрической энергии.



Да, в современное время научились извлекать энергию с помощью Луны. На самом деле здесь все очень просто.

Луна влияет на движение воды при приливах и отливах. В воде находится турбина, которая приводится в

движение водой. А дальше турбина передает крутящий момент на генератор, который и вырабатывает электричество.

Исследование Луны

Что касается полетов человека на Луну, то они в современное время не реализуются, так как нет в этом необходимости. Сейчас всю человеческую работу выполняют роботы, которых на Луне более 500 штук.

На Луне работают самые разные роботы, которые получили название луноходов.



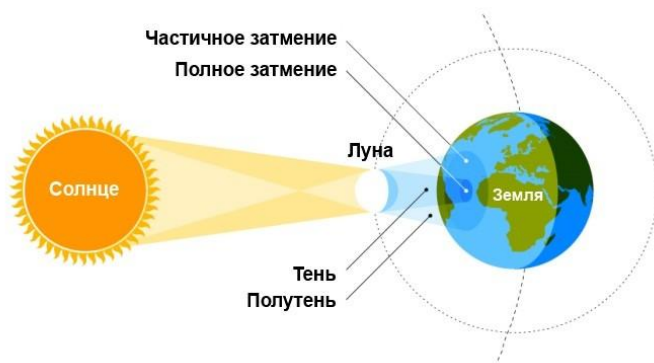
Вообще человека интересует только одна сторона Луны, которая всегда отвернута от Земли. Многие, наверное, и не знают, что Луна всегда к Земле повернута лишь одной своей стороной. Другая, противоположная, сторона, называется темной, так как она почти

не освещается Солнцем.

С поверхности Земли невозможно наблюдать темную сторону. Однако если поместить на Марс, то для наблюдения открывается очень широкий угол обзора. Но такие инновации запланированы лишь на далекое будущее.

Солнечное затмение

Луна вращается вокруг Земли и, одновременно вместе с Землей, вокруг Солнца. За свой цикл обращения, Луна несколько раз заслоняет собой Солнце. Это явление называется солнечным затмением.



Его можно наблюдать несколько раз в год, но с определенного участка Земли. Например, на планете существуют такие

регионы, находясь на которых невозможно увидеть солнечное затмение.